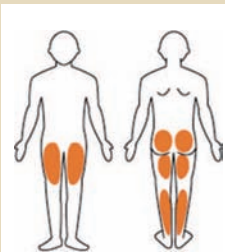


施設設備

科学的根拠に基づいたトレーニングシステム

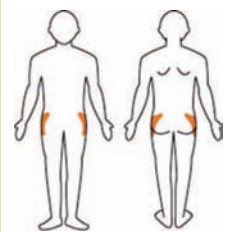
東京都健康長寿医療センター提唱のCGTトレーニング理論採用



レッグエクステンション



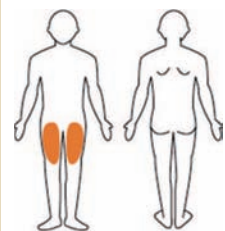
階段の昇降の安定
歩幅を広げる



ヒップアブダクション



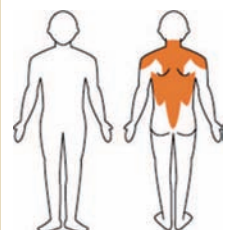
歩行時の安定性向上
ふらつき防止



レッグプレス



立上がる・歩く・座る等の
筋力向上



ローイング



肩稼可動圏を広げる
猫背防止

アクセス



デイサービス さくら

リハビリテーション
&
ライトフィットネス

立つ・座る・歩く
生活の基本をトレーニング



そして、
ゆっくり時間を過ごす。

さくらで
ひと時を満喫してください。

デイサービスさくら

〒198-0024
東京都青梅市新町5-27-4
グリーンヒルズ1F
TEL・FAX:0428-34-9526

営業時間
9:00~17:15
定休日:土日祝(年末年始・夏季休暇)

サービスご利用対象地域
青梅市の一部(青梅駅より東側)
羽村市、瑞穂町

ごあいさつ

デイサービス**さくら**では、軽介護者を対象に、短時間・少人数制での介護予防を中心とした機能訓練型デイサービスをご提供しております。

立つ・座る・歩く

これらの動作に必要な筋力の維持および向上を目指し、トレーニングマシンシステム【リハトレーナー】による個別プログラムでご利用者様一人ひとりにあった運動メニューをご提案いたします。



リハトレーナーとは

高齢者向け運動理論 CGTを内蔵した最新鋭のトレーニングマシンシステムにより、個人の身体能力に合わせて500g単位のきめ細やかな運動メニューの設定から、一人ひとりの運動記録のデータベースの作成を行います。



東京都健康長寿医療センター 研究所
(東京都老人総合研究所) 高齢者健康増進事業支援室 大淵修一氏が考案した、包括的高齢者運動トレーニング:CGT(Comprehensive Geriatric Training)。

午前のスケジュール

AM 8時30分
お迎え開始
ご自宅までお出迎え

AM 9時00分
到着後、
手洗い、うがい、体調チェック(体温・血圧等)

AM 9時30分
準備体操
マシントレーニング(個別メニュー)
フリータイム(ゆっくり過ごしてください)

AM12時15分
お送り開始
お疲れ様でした。

午後のスケジュール

PM13時30分
お迎え開始
ご自宅までお出迎え

PM14時00分
到着後、
手洗い、うがい、体調チェック(体温・血圧等)

PM14時30分
準備体操
マシントレーニング(個別メニュー)
フリータイム(ゆっくり過ごしてください)

PM17時15分
お送り開始
お疲れ様でした。

料金表

要支援の方 1ヶ月の自己負担料		要介護の方 1ヶ月の自己負担料	
要支援1	2,156円/月 (単位) (2,099)	要介護1	474円/回 (単位) (461)
要支援2	4,319円/月 (単位) (4,205)	要介護2	544円/月 (単位) (529)
		要介護3	612円/月 (単位) (596)
運動機能向上加算 231円/月 (単位:225)		個別機能訓練加算(Ⅰ) 44円/月 (単位:42)	
水・お茶代 : 100円/月 ※別途有料の飲み物も用意しております。			



ご利用案内

対象者

- ☆要支援1・2の認定の方
- ☆要介護1～3の認定の方

但し、上記認定度の方においても、ご利用に際して介助なしで立位保持が困難な方、認知症等で当施設で対応困難と判断させていただいた方は、サービスをご提供できない場合もございますので、あらかじめご了承ください。